

PARC DU MOULIN

le quartier résidentiel durable





SOMMAIRE



PARCDUMOULIN.CH

COMMUNE	<u>2</u>
SITUATION	<u>3</u>
CONCEPT	<u>6</u>
PROJET	<u>13</u>
PLANS	<u>21</u>



COMMUNE

Porrentruy

Cadre de vie d'exception

Nichée au cœur du Jura dans la région de l'Ajoie, Porrentruy, petite ville historique de quelques 7 000 habitants dont le charme pittoresque ne laisse personne indifférent. Parsemée de jolis cours d'eau aux rives bien aménagées, de fontaines et de parcs, Porrentruy propose un milieu de vie calme et agréable, baigné de nature et un positionnement stratégique donnant à ses citoyens un accès aisé aux grands centres.

Capitale culturelle du Jura, riche de nombreuses attractions et d'une vie sportive bien variée, quant aux activités intellectuelles et industrielles en plein essor, Porrentruy accueille de nombreux commerces et services, ainsi que des entreprises importantes dans les domaines-clés de l'horlogerie, de la micromécanique et des nouvelles technologies.



Vivre au Parc du Moulin, c'est choisir la proximité, la praticité et le cadre naturel

Les familles y apprécient la proximité des écoles publiques et privées qui accueillent leurs enfants du début de la scolarité aux portes de l'université. Les pendulaires saluent l'accès simple et efficace au transport ferroviaire suisse et au TGV, qui leur ouvre les portes vers l'Europe.

Avec ses projets urbains modernes et durables, comme le Parc du Moulin, Porrentruy en tant que cité de l'énergie représente une ville où tradition et modernité se rencontrent, offrant à ses habitants un environnement serein, pratique et riche en opportunités.







SITUATION



DISTANCES AUX VILLES ENVIRONNANTES

Ville	Distance	 Temps en train	 Temps en voiture
Delémont	26 km	25 min.	30 min.
Bâle	52 km	60 min.	1 h 25 min.
Bienne	72 km	60 min.	1 h 5 min.
Gare TGV	28 km	30 min.	30 min.





SITUATION

Le Parc du Moulin réhabilite en beauté les rives de l'Allaine, là où la scierie Meier et son moulin à eau ont eu pignon sur rue jusqu'il y'a quelques années. A cet endroit extrêmement bien situé, à 10 minutes à pied du centre-ville historique plus des commerces majeurs et à seulement 5 minutes de la gare avec des services de proximité. Également proche du bassin d'emplois actuels (au nord) et futurs en lien avec la forte requalification à venir du périmètre élargi de la gare.

Dans ce nouveau quartier précurseur par sa conception intégrale qui se caractérise par une attractivité très haute, un berceau pour une nouvelle vie résidentielle et durable a été conçu.

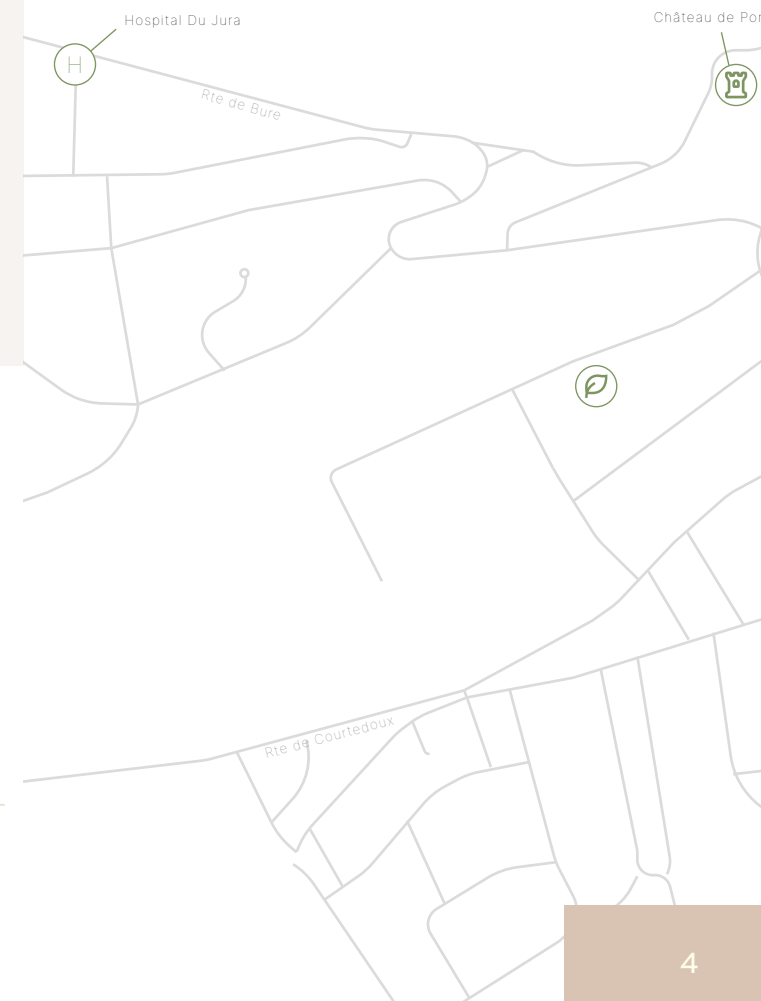
Propriétaires ou locataires, en famille, en duo ou en solo, l'ensemble des résidents du Parc du Moulin pourra bénéficier et se créer une nouvelle vie douce au cœur de ce bel espace.

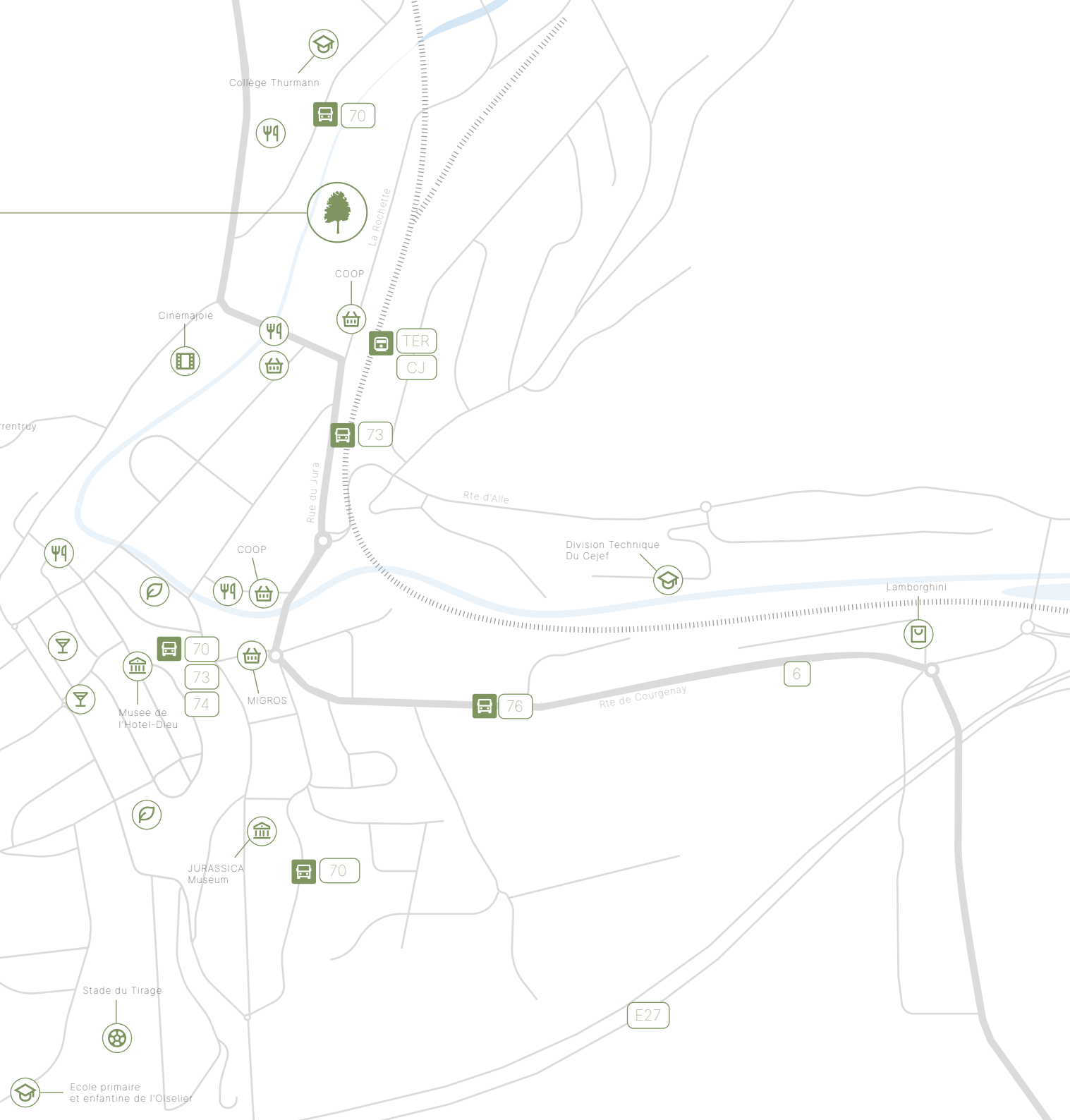
Vie pratique à deux pas de chez vous

Quoi	Distance	 Temps à pied	 Temps en voiture
Gare, bus, commerces et services divers	300 m	5 min.	2 min.
Vieille ville	900 m	10 min.	5 min.

PARC DU MOULIN

le quartier résidentiel durable





Parc du Moulin :

Le nouveau lieu de vie au vert



Nature et tranquillité

Cadre verdoyant et paisible, idéal pour tous



Mobilité facilitée

Gare et transports publics à deux pas, proximité du cœur de la ville et des services



Quartier moderne et durable

Architecture contemporaine, qualité de vie garantie, durabilité intelligemment conjuguée avec un centre communautaire avec services et infrastructure de partage d'e-véhicules multimodaux avec vélos, cargo bikes et voitures



CONCEPT

Une nouvelle vie au fil de l'Allaine

Vous contemplez la rivière en laissant votre esprit vagabonder, guidé par le chant des oiseaux. Vos enfants jouent avec des amis, à quelques pas. Leurs exclamations de joie vous font sourire. Les laisser s'épanouir en toute liberté dans votre nouveau quartier résidentiel durable est un privilège que vous pouvez désormais leur offrir. Tout à l'heure, ils vous accompagneront au potager communautaire où vous aimez les initier à la culture des légumes frais. En après-midi, vous retrouverez quelques voisins pour jouer à la pétanque avant de partager un repas et une soirée champêtre. L'esprit convivial de votre nouveau milieu de vie vous enchante et répond à toutes vos attentes. Vous avez trouvé ici l'équilibre parfait.



Aujourd'hui, l'emplacement situé le long des berges de la rivière Allaine laisse place à un quartier résidentiel dynamique multigénérationnel et écologique, composé de 6 immeubles. 5 nouveaux bâtiments à l'habitat moderne seront construits et 1 immeuble, l'ancien moulin avec son bâtiment historique et patrimonialement protégé à l'héritage historique de ce site, qui bénéficie d'une totale rénovation particulière servira de cœur vivant

du quartier en devenant un lieu de partage, de festivités et de services. Destiné en tant que centre communautaire, il renforcera l'esprit de quartier en offrant de nombreuses surfaces (dont notamment chambres d'amis, espaces de détente, aires de jeux, offre gastronomique de type restaurant, salle de fitness, bureau de réunion, salle pour événements, etc) baignées de verdure et d'un caractère convivial unique.



Des appartements bien pensés
pour votre confort

Les immeubles du Parc du Moulin proposent une gamme variée d'appartements de 1,5 à 5,5 pièces alliant confort et modernité, adaptés aux besoins de chacun et tout en respectant les dernières normes environnementales. Les espaces extérieurs sont aménagés dans un cadre verdoyant chaleureux pour encourager le sport, la détente et le plaisir de la rencontre.

Minergie-Quartier : Un choix pour le futur

Nos décisions d'aujourd'hui comptent pour demain. En optant pour le Parc du Moulin, labellisé Minergie-Quartier, vous choisissez un milieu de vie qui se distingue par des performances très avancées en matière de consommation d'énergie, d'émission de gaz à effet de serre et d'autosuffisance.

Le raccordement au réseau de chauffage à distance focalisé sur l'utilisation du bois de la région et des installations photovoltaïques permettent avec le RCP (Regroupement de la Consommation Propre) de se baser sur un concept énergétique et électrique durablement optimisé et rentable grâce à l'autoconsommation tout en réduisant la dépendance au réseau public.



Un quartier où chacun peut se créer sa vie idéale

Chaque bâtiment offre une protection thermique supérieure à la moyenne et l'aménagement des espaces extérieurs est réfléchi pour le futur. Le concept large de biodiversité et le cadre semblable à un parc comprend notamment des espaces végétalisés permettant de contempler la nature, des chemins piétonniers, des pistes cyclables, de nombreuses aires de détente et de jeux.

Enfin, tout est conçu pour favoriser une mobilité douce et une adaptation raisonnable aux conditions climatiques.

La qualité de vie réinventée, pour les familles et tous ceux qui rêvent d'allier l'attractivité du quotidien urbain à la beauté inspirante de la nature.





Ce nouvel espace, c'est un projet humain conçu pour vous, qui promeut les échanges intergénérationnels, une certaine vie communautaire et le respect de l'environnement, pour un meilleur avenir tout en proposant des solutions de logements flexibles pour créer des lieux adaptés alliant fonctionnalité et confort.

PARC DU MOULIN

le quartier résidentiel durable



Plan de masse

Plan non contractuel







PROJET

Les bâtiments

Le Parc du Moulin marque la naissance d'un ensemble de cinq immeubles résidentiels proposant une grande diversité de typologies et de surfaces d'appartements. Cette variété favorise la permanence des résidents dans le quartier tout en leur permettant de bénéficier d'un centre communautaire.

Au cœur de ce concept de quartier, **deux bâtiments sont proposés à la vente en PPE (A & E)**, offrant l'opportunité d'acquérir un logement au sein d'un quartier pensé pour la qualité de vie et la convivialité. L'ensemble comprendra également deux immeubles destinés à la location (C & D), ainsi qu'un immeuble proposant des appartements meublés avec services pour des séjours à court et moyen terme.



Les appartements

Chaque appartement est composé d'une cuisine agencée moderne et fonctionnelle, du parquet dans les zones de jour et les chambres. Les salles de douche ainsi que les salles de bains sont également dotées de matériaux de haute qualité et disposent d'un emplacement prévu pour une colonne de lavage.

En outre, les appartements profitent de balcons ou terrasses généreux et communiquent grâce aux surfaces vitrées d'une manière claire et lumineuse avec l'environnement vert du Parc.



Durabilité écologique, sociale et économique

Cohérence. Voici un mot qui définit à merveille le Parc du Moulin. Ses espaces intérieurs et extérieurs sont conçus pour offrir un bel équilibre entre intimité et vie sociale, indépendance et esprit communautaire, qualité de vie et accessibilité financière au juste prix.

Espaces modulables

Vous avez besoin de plus d'espace pour le télétravail, la création d'un bureau ou d'une pièce indépendante ? Certaines entités de 3, 4 ou 5 pièces disposent d'un espace en plus-value avec entrée séparée permettant d'augmenter la flexibilité d'usage nécessaire pour offrir plus de discrétion et intimité à l'habitant.







Plus qu'un lieu où habiter,
le Parc du Moulin est un quartier vivant et convivial :



Appartements équipés de cuisines modernes, parquet, salles de bains haut de gamme



Espaces modulables pour adapter vos appartements selon vos besoins : bureau, chambres supplémentaires ou extensions



Centre communautaire dans l'ancien moulin pour événements et rencontres



Espaces partagés et aires de jeux pour favoriser les échanges intergénérationnels





Les aménagements extérieurs

En cheminant entre les bâtiments résidentiels, l'aménagement prévoit un concept de parc de type biodiversité. Vous croiserez divers aires et espaces de jeux fabriqués avec des matériaux naturels, des potagers communautaires, des endroits suivant les âges dédiés aux activités sportives, à l'amusement et aux rassemblement (ex : circuit fitness, pétanque, grillades, ...), à la détente et aux rencontres grâce au mobilier urbain. Piétons et cyclistes cohabitent en harmonie, dans une aire calme et arborisée, près des rives de l'Allaine, qui offrent une nouvelle vie au fil de l'eau.

Et la mobilité dans tout cela ?

Les résidents du quartier disposent d'un parking souterrain équipé d'une ample infrastructure de recharge pour l'e-mobilité et qui est composé de places de parc pour voitures, motos et vélos en quantité suffisante. Le stationnement extérieur offre des places temporaires destinées aux visiteurs.



Éléments clés :



Parc biodiversité et rives aménagées de l'Allaine



Aires de jeux naturelles et zones sportives pour tous les âges



Chemins piétons et pistes cyclables intégrés



Espaces de détente, pique-niques et grillades



Mobilité douce et parking souterrain sécurisé



Potagers communautaires

Plans

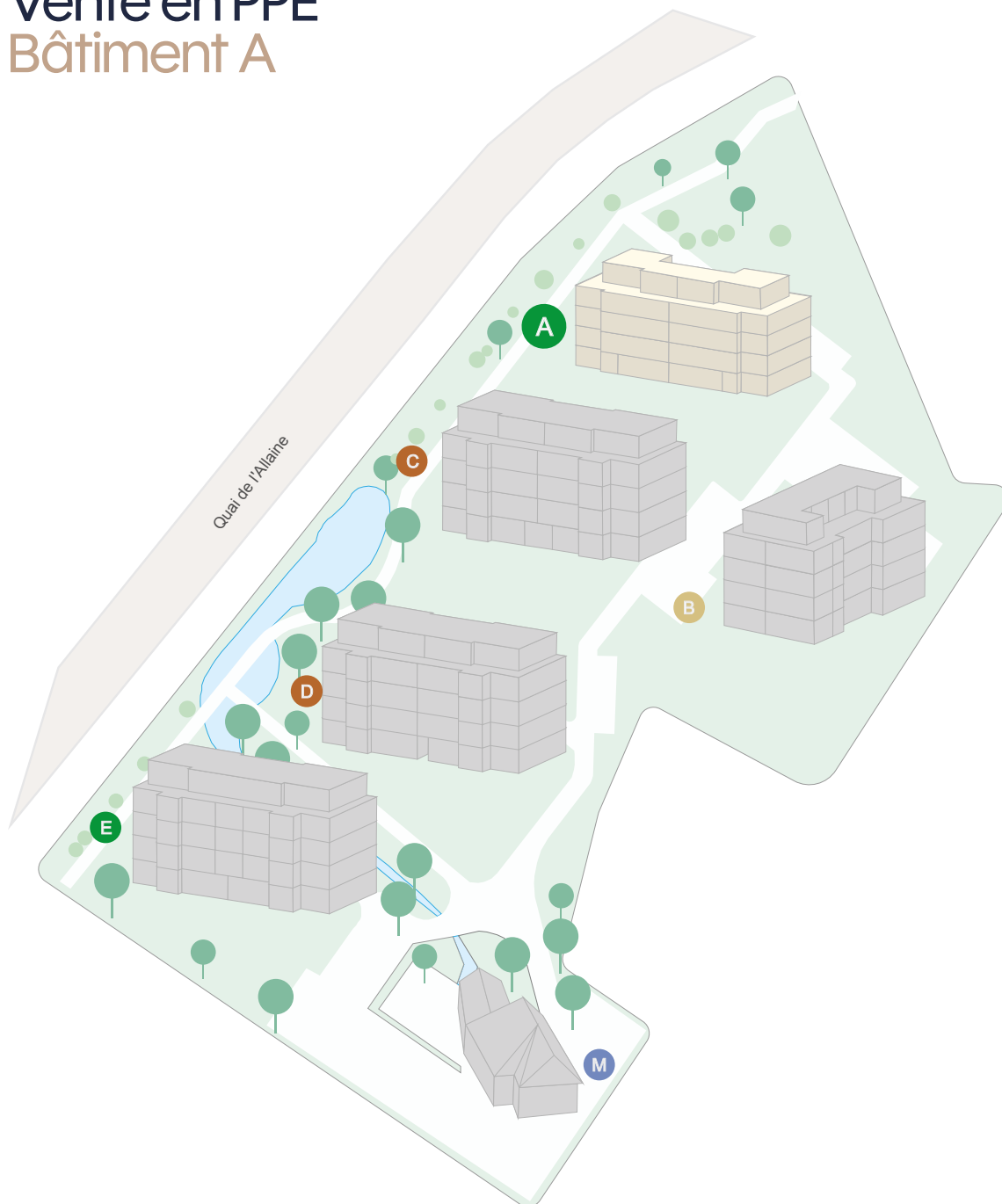


Vente en PPE Bâtiment A



Vente en PPE

Bâtiment A



Bâtiment A

Rez-de-chaussée	Lot	Typologies	Surface de vente	Surface externe
	1	5,5	144 m ²	29 m ²
	2	3,5	90 m ²	28 m ²
	3	3,5	85 m ²	28 m ²
	4	5,5	141 m ²	29 m ²

Étages 1 / 2 / 3	Lot	Typologies	Surface de vente	Surface externe
	1	4,5	125 m ²	18 m ²
	2	3,5	111 m ²	28 m ²
	3	3,5	104 m ²	28 m ²
	4	4,5	122 m ²	18 m ²

Atrique	Lot	Typologies	Surface de vente	Surface externe
	1	5,5	125 m ²	108 m ²
	2	5,5	118 m ²	108 m ²

Surface de vente (SV)

Surface balayable mesurée au nu extérieur des murs périphériques, incluant murs intérieurs et extérieurs, gaines techniques, cloisons et escaliers privatifs intérieurs mais excluant certains locaux non habitables).

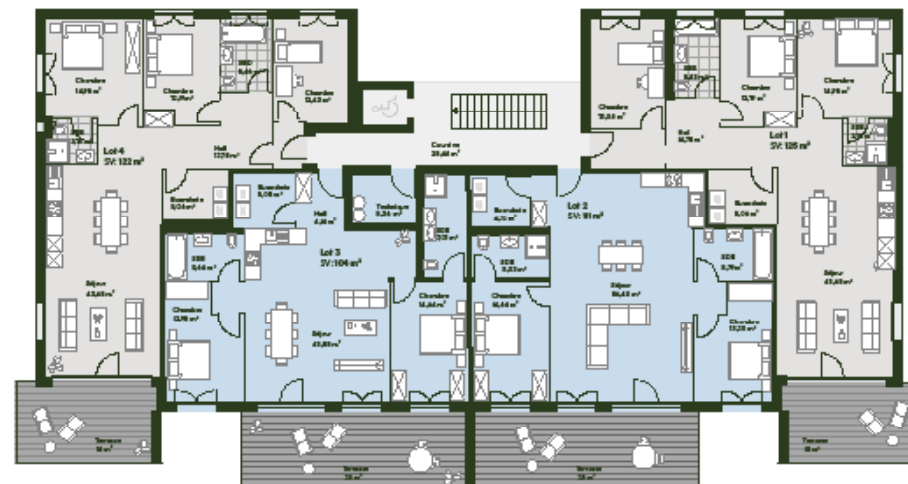
Surfaces externes (SE)

Surfaces annexes situées à l'extérieur non chauffées ni fermées d'un bien (balcon, terrasse, jardin)

Rez-de-chaussée



Étage 1er | 2ème | 3ème



Attique



Typologies :

8 LOTS

3.5

Pièces

6 LOTS

4.5

Pièces

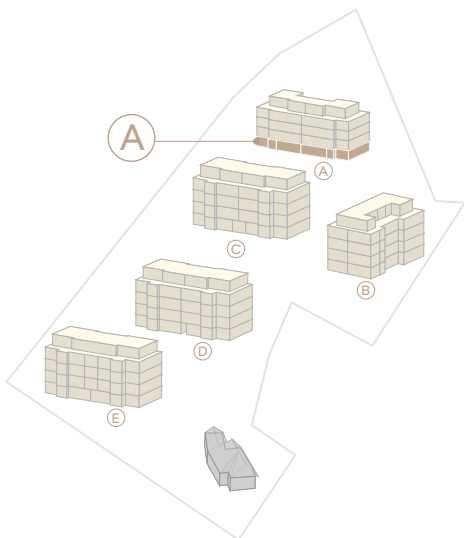
4 LOTS

5.5

Pièces

Bâtiment A

Rez-de-chaussée



Lot	Typologies	Surface de vente	Surface externe
1	5.5	144 m ²	29 m ²
2	3.5	90 m ²	28 m ²
3	3.5	85 m ²	28 m ²
4	5.5	141 m ²	29 m ²

3.5

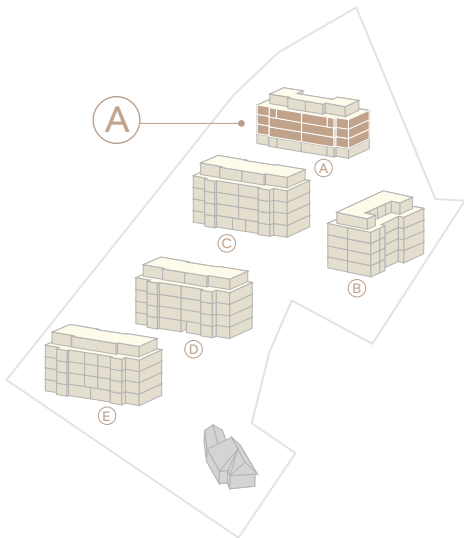
Appartement 3.5 pièces :
lots 2 | 3

5.5

Appartement 5.5 pièces :
lots 1 | 4

Bâtiment A

Étage 1er / 2ème / 3ème



Lot	Typologies	Surface de vente	Surface externe
1	4.5	125 m ²	18 m ²
2	3.5	111 m ²	28 m ²
3	3.5	104 m ²	28 m ²
4	4.5	122 m ²	18 m ²

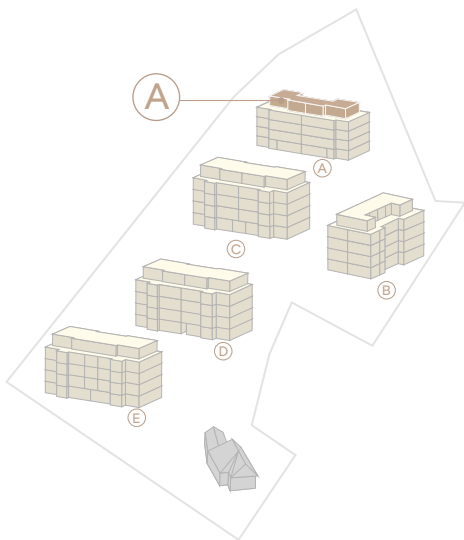
3.5 Appartement 3.5 pièces :
lots 2 | 3

4.5 Appartement 4.5 pièces :
lots 1 | 4

VENTE EN PPE

Bâtiment A

Attique



Lot	Typologies	Surface de vente	Surface externe
1	5.5	125 m ²	108 m ²
2	5.5	118 m ²	108 m ²

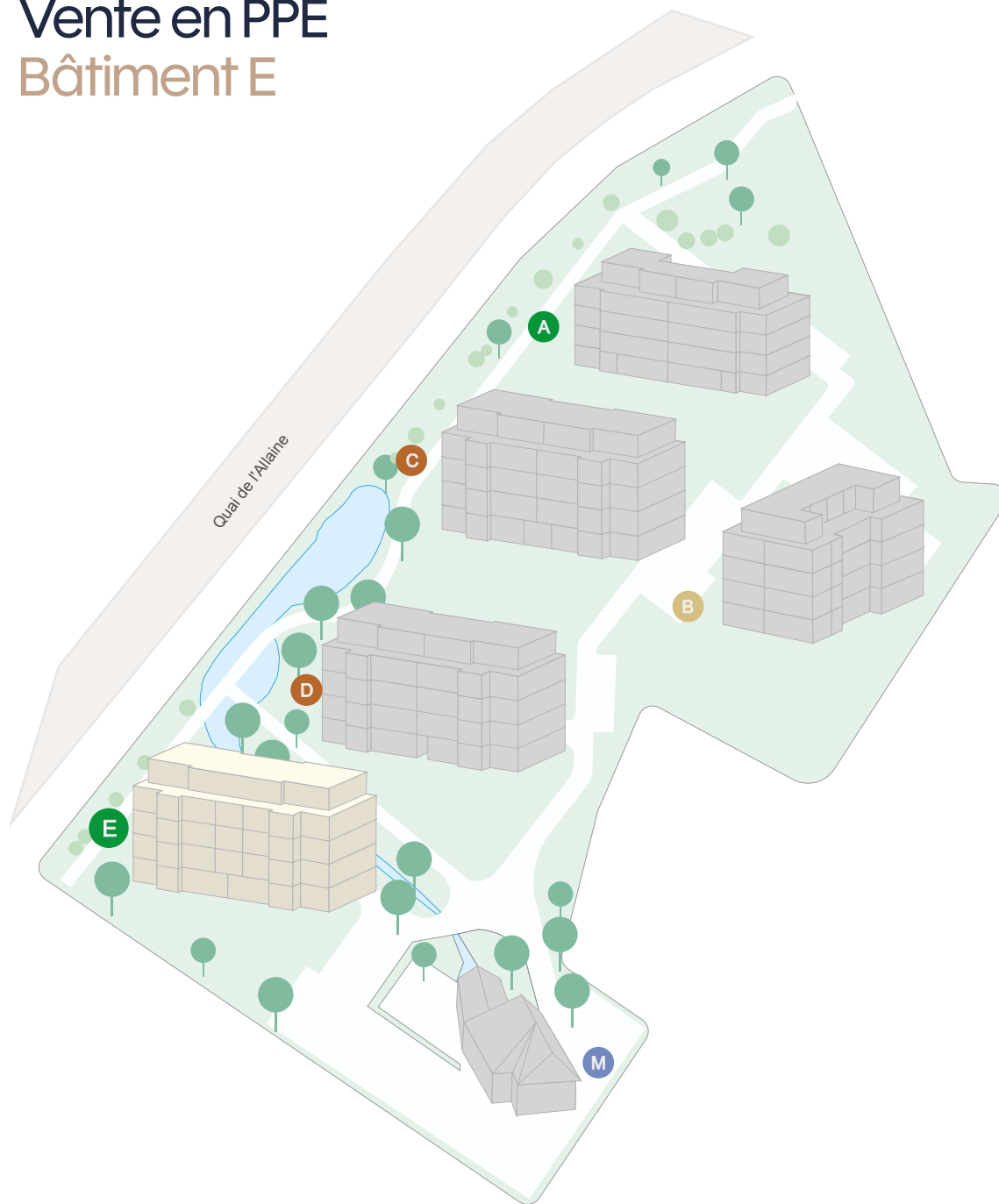
5.5 Appartement 5.5 pièces :
lots 1 | 2

Vente en PPE Bâtiment E



Vente en PPE

Bâtiment E



Bâtiment E

Rez-de-chaussée	Lot	Typologies	Surface de vente	Surface externe
	1	4.5	112 m ²	18 m ²
	2	3.5	86 m ²	28 m ²
	3	3.5	79 m ²	28 m ²
	4	4.5	112 m ²	21 m ²

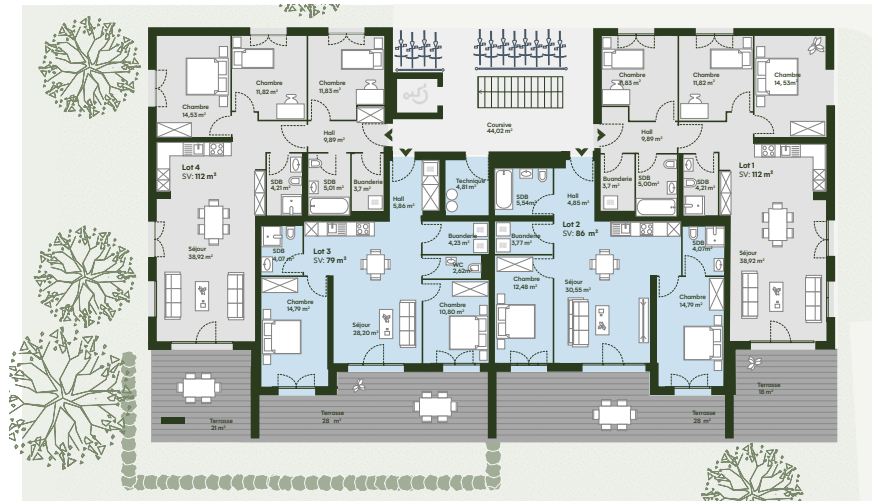
Etages 1 / 2 / 3	Lot	Typologies	Surface de vente	Surface externe
	1	4.5	112 m ²	14 m ²
	2	2.5	58 m ²	12 m ²
	3	2.5	50 m ²	20 m ²
	4	2.5	58 m ²	12 m ²
	5	4.5	112 m ²	14 m ²

Attique	Lot	Typologies	Surface de vente	Surface externe
	1	3.5	85 m ²	36 m ²
	2	3.5	99 m ²	36 m ²
	4	3.5	82 m ²	36 m ²

Surface de vente (SV)
Surface balayable mesurée au nu extérieur des murs périphériques, incluant murs intérieurs et extérieurs, gaines techniques, cloisons et escaliers privatifs intérieurs mais excluant certains locaux non habitables).

Surfaces externes (SE)
Surfaces annexes situées à l'extérieur non chauffées ni fermées d'un bien (balcon, terrasse, jardin)

Rez-de-chaussée



Étage 1er | 2ème | 3ème



Attique



Typologies :

9 LOTS

2.5

Pièces

5 LOTS

3.5

Pièces

8 LOTS

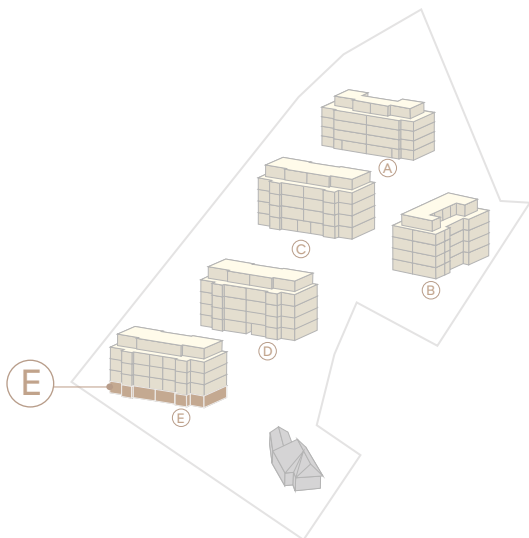
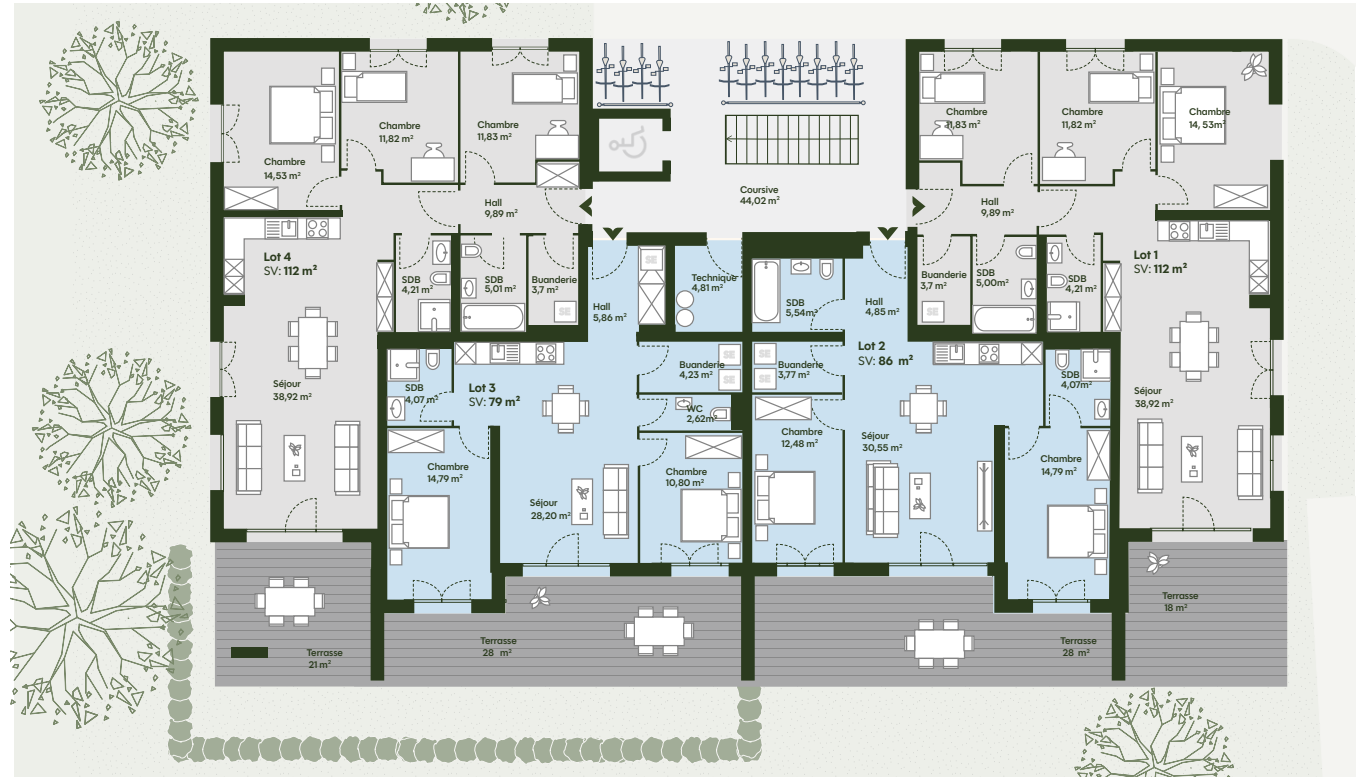
4.5

Pièces

VENTE EN PPE

Bâtiment E

Rez-de-chaussée



Lot	Typologies	Surface de vente	Surface externe
1	4.5	112 m ²	18 m ²
2	3.5	86 m ²	28 m ²
3	3.5	79 m ²	28 m ²
4	4.5	112 m ²	21 m ²

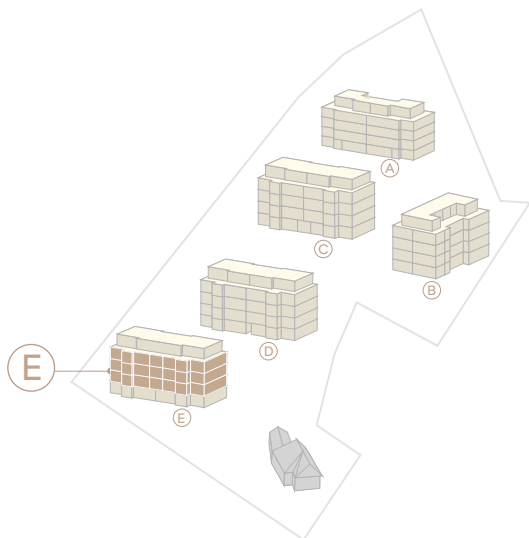
3.5 Appartement 3.5 pièces :
lots 2 | 3

4.5 Appartement 4.5 pièces :
lots 1 | 4

VENTE EN PPE

Bâtiment E

Étage 1er / 2ème / 3ème



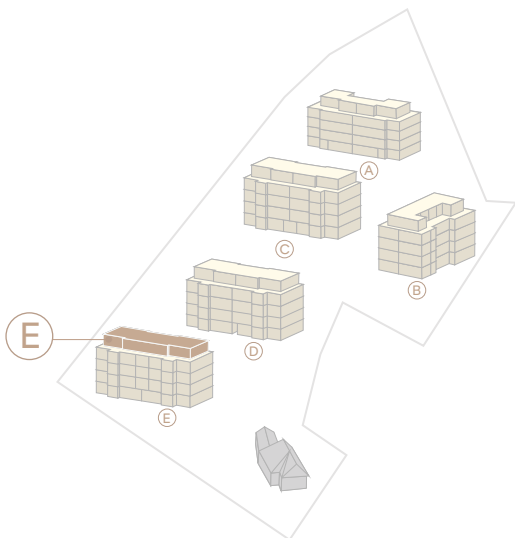
Lot	Typologies	Surface de vente	Surface externe
1	4.5	112 m ²	14 m ²
2	2.5	58 m ²	12 m ²
3	2.5	50 m ²	20 m ²
4	2.5	58 m ²	12 m ²
5	4.5	112 m ²	14 m ²

2.5 Appartement 2.5 pièces :
lots 2 | 3 | 4

4.5 Appartement 4.5 pièces :
lots 1 | 5

Bâtiment E

Attique



Lot	Typologies	Surface de vente	Surface externe
1	3.5	85 m ²	36 m ²
2	3.5	99 m ²	36 m ²
3	3.5	82 m ²	36 m ²

3.5 Appartement 3.5 pièces :
lots 1 | 2 | 3



Restaurant

OPEN

Choisir un lieu où
culture, nature, patrimoine, confort, convivialité et plaisir
se conjuguent au quotidien

PARC DU MOULIN



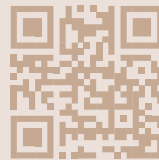
le quartier résidentiel durable

Se projeter pour vivre et s'investir dans une offre
résidentielle unique

CONTACT@PARCDUMOULIN.CH

+41 79 842 11 55 | +47 79 885 66 75

WWW.VIMOVA.CH



PARCDUMOULIN.CH

